

## Productinformatie

### Materiaal

De Nullifire FB750 Brandwerende Steenwolplaat is een lichtgewicht steenwolplaat met een uniek identificeerbare watergedragen coating met een brandwerendheid van maximaal 240 minuten (afhankelijk van constructie en toepassing).

### Toepassingsgebied

De Nullifire FB750 Brandwerende Steenwolplaat wordt toegepast om de openingen in de wanden en vloeren van brandcompartimenten te herstellen, de potentiële verspreiding van vuur te stoppen en een thermische-, brand-, rook- en akoestische afdichting te bieden.

Bij gebruik in combinatie met FS702 Brandwerende Acrylaat en FS709 Brandwerende Grafietkit, is FB750 Brandwerende Steenwolplaat geschikt voor afdichting rond de volgende doorvoeren:

- metalen- en kunststofbuizen
- kabelgoten
- kabelladders (geperforeerd of niet geperforeerd)
- gepantserde kabels
- datakabels
- HV-kabels
- kabelbundels

### Beschikbare maten

600 x 600 x 50 mm, verpakt per 2 stuks

1200 x 600 x 50 mm, uitsluitend verkrijgbaar per pallet van 48 stuks

Tolerantie:  $\pm 2.5\%$

140 kg/m<sup>3</sup>

### Opslag

Opslaan onder droge condities tussen -10°C en +70°C. De verpakking opslaan op een houten of kunststof plateau en niet direct op een steenachtige vloer.

### Houdbaarheid

Onbeperkt houdbaar, mits opgeslagen zoals geadviseerd.

## Verwerkingsinstructies

### Vorbereiding

- Reinig de aangrenzende constructieoppervlaktes en verwijder alle vervuilde, losse en/of ondeugdelijke delen.
- Zorg ervoor dat alle doorvoeren die door de opening in de constructie gaan, geschikt zijn voor het afdichten met de FB750 Brandwerende Steenwolplaat en zijn geïnstalleerd naar tevredenheid van alle relevante partijen.
- Identificeer alle doorvoeren en zorg ervoor dat u over de juiste producten beschikt:  
Voor geïsoleerde metalen leidingen is FP302 Grafietband en/of FS709 Brandwerende Grafietkit te gebruiken en voor kunststofbuizen FP170 Brandmanchet, FS709 Brandwerende Grafietkit en FP302 Grafietband.

### Verwerking

- Meet de grootte van de sparing en de relevante posities van alle doorvoeren op, die door de sparing gaan. Breng deze afmetingen over op het oppervlak van de FB750 Brandwerende Steenwolplaat. Voor opbouwmontage is de vereiste overlap 75 mm.
- Probeer zo min mogelijk losse stukken FB750 Brandwerende Steenwolplaat te gebruiken en zaag met een handzaag of een isolatiemes de FB750 om de installatie mogelijk te maken.
- Gebruik het voorgeschreven Nullifire product voor alle doorvoeren in overeenstemming met de FB750 Brandwerende Steenwolplaat.
- De afgezaagde passtukken FB750 Brandwerende Steenwolplaat moeten worden verlijmd met FS702 Brandwerende Acrylaatpasta en/of FS712 Brandwerende Acrylaatcoating en mogen niet droog worden gemonteerd.
- Dicht alle aansluitingen af met FS702 Brandwerende Acrylaatkit om een volledige brand-, rook- en akoestische afdichting te realiseren.

# FB750

## Brandwerende Steenwolplaat



optifire+



## Producteigenschappen en technische specificaties

- Getest volgens EN1366-3 en conform de EN13501-2; ETA 21/0412
- BS 476 Pt 20/22 getest
- BS EN 1366-3 getest
- Unieke identificatiecode
- Akoestische isolatie
- Bestand tegen rook
- Luchtdruk getest t/m 2000 Pa
- Lichtgewicht
- Gemakkelijk te snijden



up to  
**240**  
mins

# FB750

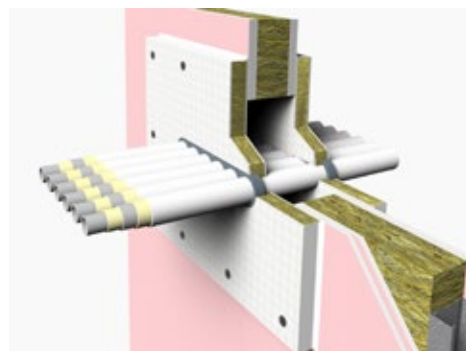
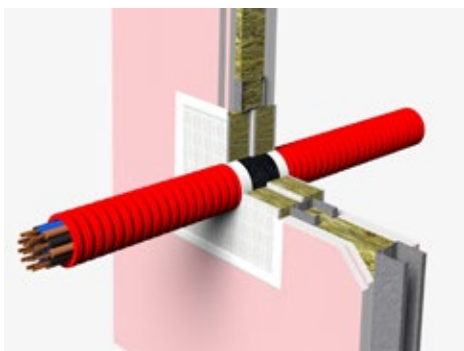
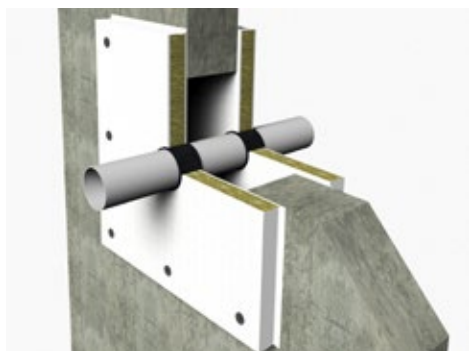
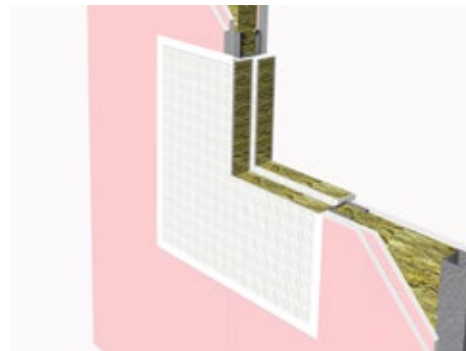
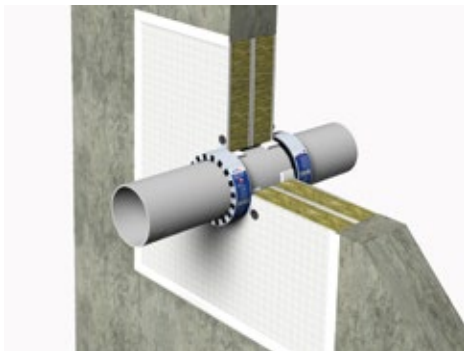
## Brandwerende Steenwolplaat

**Nullifire**  
Smart Protection

- Zorg ervoor dat alle doorvoeren correct zijn behandeld om te voldoen aan de vereiste EI (vlamdicht en thermische isolatie) van het compartiment.
- Als een dubbele FB750-afdichting moet worden gebruikt, is het raadzaam de aansluiting waar mogelijk te laten verspringen.

### Veiligheidsaanbevelingen

Zie het veiligheidsinformatieblad.



### Technische gegevens

Eigenschappen	Test Methode	Specificatie
Omschrijving		Geperst steenwol, aan beide zijden voorzien van coating 1.3
Akoestische isolatie (dubbele plaat)		57 dB
Verwerkingstemperatuur		+5°C tot +60°C
Brandklasse	EN 13501-1	Klasse E
Luchtdicht	BS EN ISO 1023:2	A+
Brandwerendheid	BS EN ISO 1366-3/4	tot 2,000 Pa
Opslag		Opslaan tussen -10°C en +70°C onder droge condities. Niet direct op betonnen vloeren opslaan.
Houdbaarheid		Onbeperkt mits opgeslagen zoals aangegeven